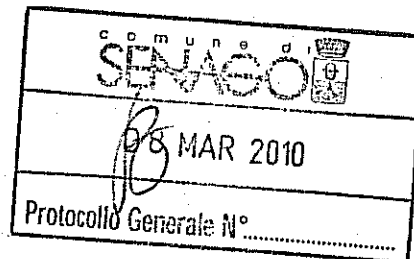




# Città di Bollate

Provincia di Milano

Area Qualità Urbana  
U.O. Urbanistica  
Ufficio di Piano



Bollate, 04 Marzo 2010

RACCOMANDATA A MANO

Spett.le

Comune di Bollate



Protocollo generale  
Nr.0009110 Data 04/03/2010  
Tit. 06.01 Partenza

Comune di Senago  
Settore Urbanistica  
P.zza XIV Maggio, 1  
**20030 SENAGO (MI)**

**OGGETTO: Validazione Limiti Amministrativi ai sensi della LR 12/05 e s.m.i. in riferimento alla procedura di redazione del Piano di Governo del Territorio (PGT).**

Elenco Allegati alla presente:

- N. 4 copie tavola cartacee 'Limiti Amministrativi – confronto Comune di Bollate - Comune di Senago'
- N. 1 copia CD-ROM contenente il layer informativo “Confine\_comunale\_Bollate\_Senago” sia in formato file.shp (utilizzabile su piattaforma GIS) che in formato file.dxf (utilizzabile su software CAD).



# Città di Bollate

## Provincia di Milano

Area Qualità Urbana  
U.O. Urbanistica  
Ufficio di Piano

### **OGGETTO: Validazione Limiti Amministrativi ai sensi della LR 12/05 e s.m.i. in riferimento alla procedura di redazione del Piano di Governo del Territorio (PGT).**

In riferimento all'oggetto, nell'ambito delle disposizioni date dalla Legge Regionale 11 marzo 2005 n. 12 e s.m.i., per la predisposizione degli atti del Piano di Governo del Territorio, il Comune di Bollate sta procedendo nella fase di costruzione dello Schema fisico Tavola delle Previsioni così come previsto dal DDUO n. 12520/06 ai sensi dell'art. 3 della LR 12/05.

A seguito delle comunicazioni intercorse (Lettera con Prot. n. 43210 del 12/11/2009, riunione 28/01/2010 presso gli uffici del Comune di Bollate con il geom. Volpi) si è provveduto a tracciare il Limite Amministrativo rettificato, secondo le specifiche tecniche convenute da ambo le parti (indicazioni confini catastali).


Il Limite Amministrativo così definito viene sottoposto ad accordo tra il Comune di Bollate e il Comune di Senago.

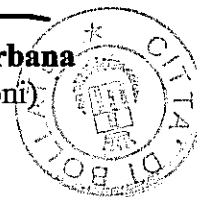
A tal proposito, si allegano alla presente numero quattro copie cartacee sottoscritte della tavola cartacea con i limiti amministrativi delle quali, dopo vostra verifica, **due sono da restituire controfirmate al Comune di Bollate** e due sono da trattenere da parte vostra come copie una di archivio ed una per l'eventuale vostra autonoma trasmissione al competente settore della Regione (da inviare a *Regione Lombardia – Direzione Generale Territorio e Urbanistica – Unità Infrastruttura per l'Informazione Territoriale*); si allega inoltre un CD-ROM contenente il layer informativo "Confine\_comunale\_Bollate\_Senago" sia in formato file.shp (utilizzabile su piattaforma GIS) che in formato file.dxf (utilizzabile su software CAD).

#### Elenco Allegati alla presente:

- N. 4 copie tavola cartacee 'Limiti Amministrativi – confronto Comune di Bollate - Comune di Senago'
- N. 1 copia CD-ROM contenente il layer informativo "Confine\_comunale\_Bollate\_Senago" sia in formato file.shp (utilizzabile su piattaforma GIS) che in formato file.dxf (utilizzabile su software CAD).

In attesa di un cortese riscontro si porgono distinti saluti

  
Il Dirigente  
dell'Area Qualità Urbana  
(Arch. Luigi Fregoni)



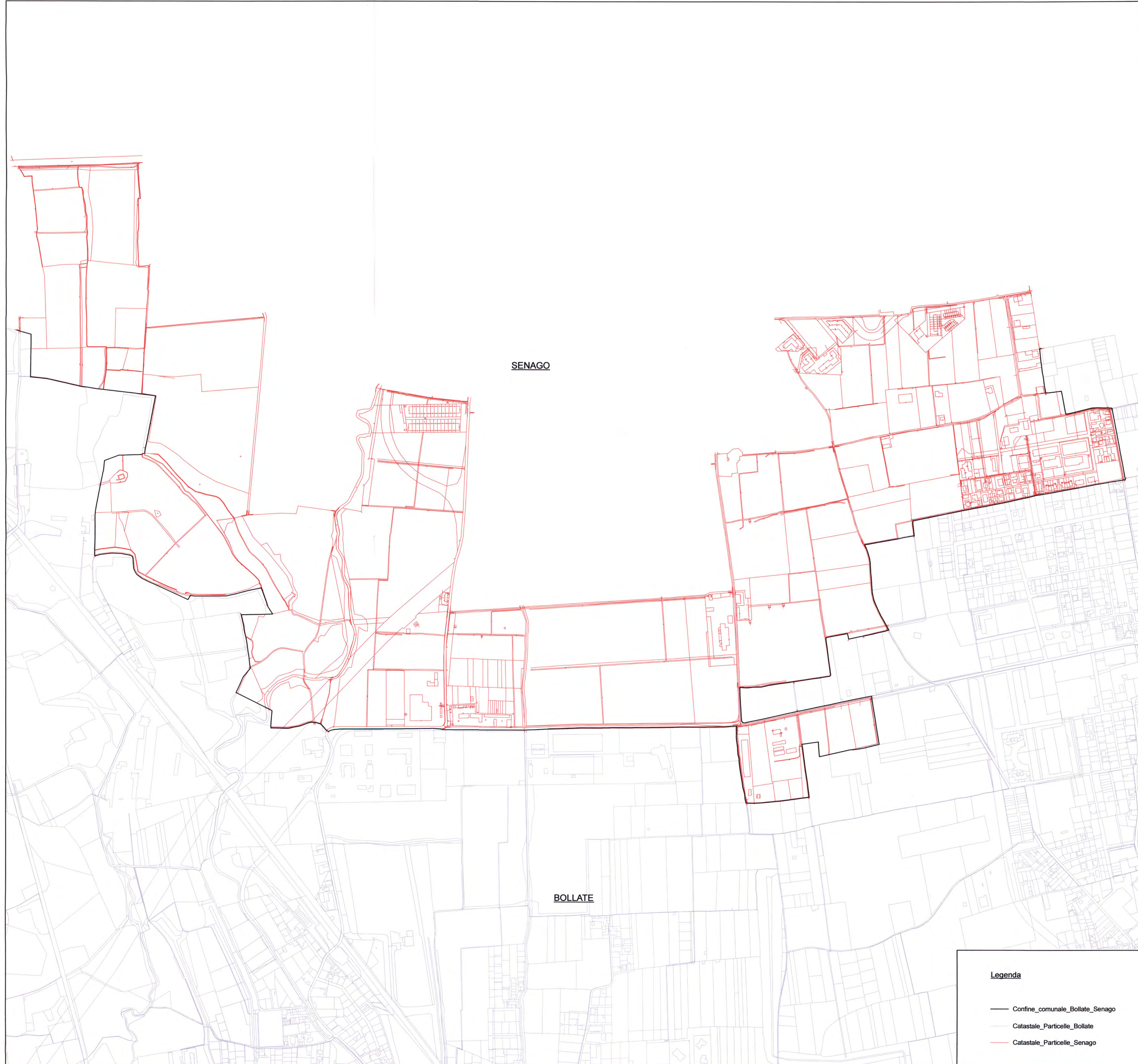
Per qualsiasi chiarimento e per la trasmissione dei dati, contattare:

**Ufficio di Piano per il PGT;**

Tel. 0235005498;

Fax: 0235005399

E-mail: [pgt@comune.bollate.mi.it](mailto:pgt@comune.bollate.mi.it)



SENAGO

BOLLATE

**Legenda**

- Confine\_comunale\_Bollate\_Senago
- Catastale\_Particolle\_Bollate
- Catastale\_Particolle\_Senago

Comune di Bollate  
 Protocollo generale  
 Nr.0009110 Data 04/03/2010  
 Tit. 06.01 Partenza

**SPAZIO FIRME**

COMUNE DI BOLLATE  
 Il Dirigente  
 dell'Area Qualità Urbana  
 (Arch. Luigi Fregoni)

COMUNE DI SENAGO  
 IL RESPONSABILE SETTORE SVILUPPO  
 DEL TERRITORIO E QUALITÀ DELL'ABITARE  
 (Geom. Volpi A. Giorgio)



**Comune di Bollate** Provincia di Milano

**Piano di Governo del Territorio**  
 Limiti amministrativi - confronto  
 Comune di Senago

Scala 1:5.000