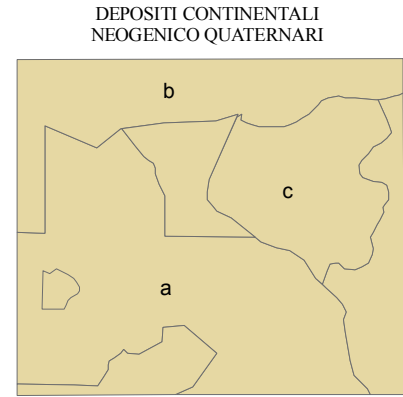
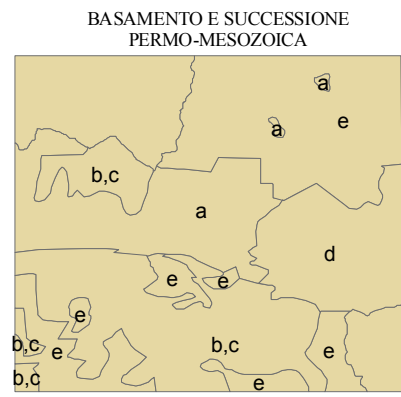


RESPONSABILE DEL PROGETTO: Dott. A. Piccin
COORDINATORE SCIENTIFICO: Prof. P.M. Rossi
DIRETTORE DEL RILEVAMENTO: Prof. A. Montasari

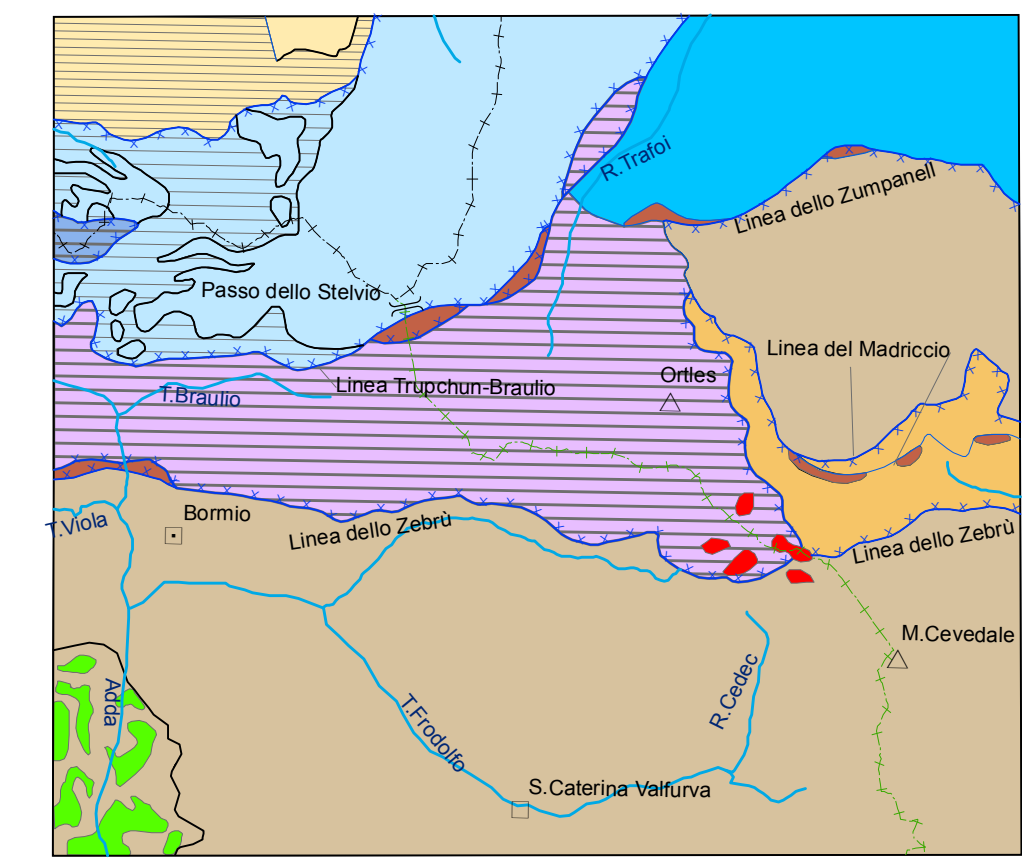


RILEVATORI:
a) Mauro Guglielmin; b) Marcello Cariboni; c) Simone Arzuffi;
COORDINAMENTO: A. Bini



RILEVATORI:
a) Fabrizio Berra; b) Enrico Sciesa; c) Daria Mazzoccola;
d) Wolfram Mair; e) Maurizio Longhin

SCHEMA STRUTTURALE



- MAGMATISMO TARDO ALPINO**
- Plutone della Val Zebrù
- AUSTROALPINO SUPERIORE**
- Zona a scaglie Umbrail-Chavalatsch
 - Sedimentario Umbrail
 - Cristallino Chavalatsch
- AUSTROALPINO MEDIO**
- Falda Quaternals
 - Falda Ortles
- Falda Campo**
- Scaglia dello Zebrù
 - Unità di Peio
 - Corpi intrusivi tardo-post varisici
 - Unità di Lasa
- Complesso Sesvenna-S-charl**
- Sedimentario S-charl
 - Cristallino Sesvenna
- Scaglie di coperture Permo-Triassiche lungo le linee tettoniche**
- faglia
 - sovrascorrimento
 - confine di stato
 - confine di regione

Scala 1:200.000

