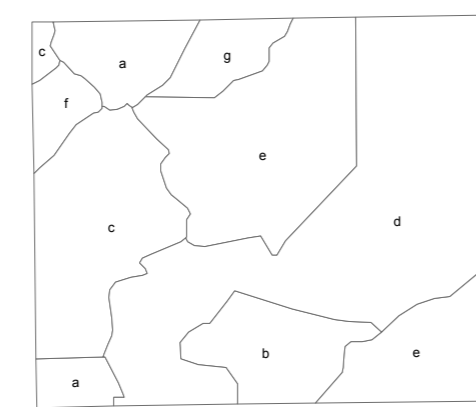
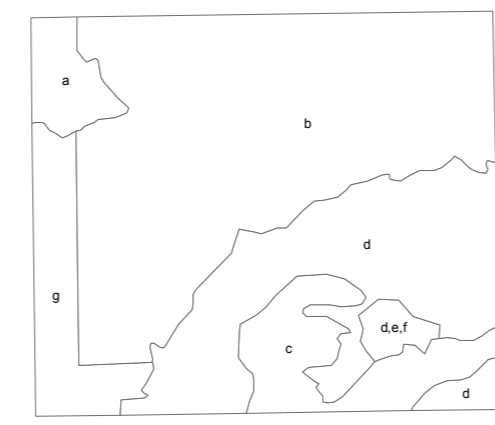


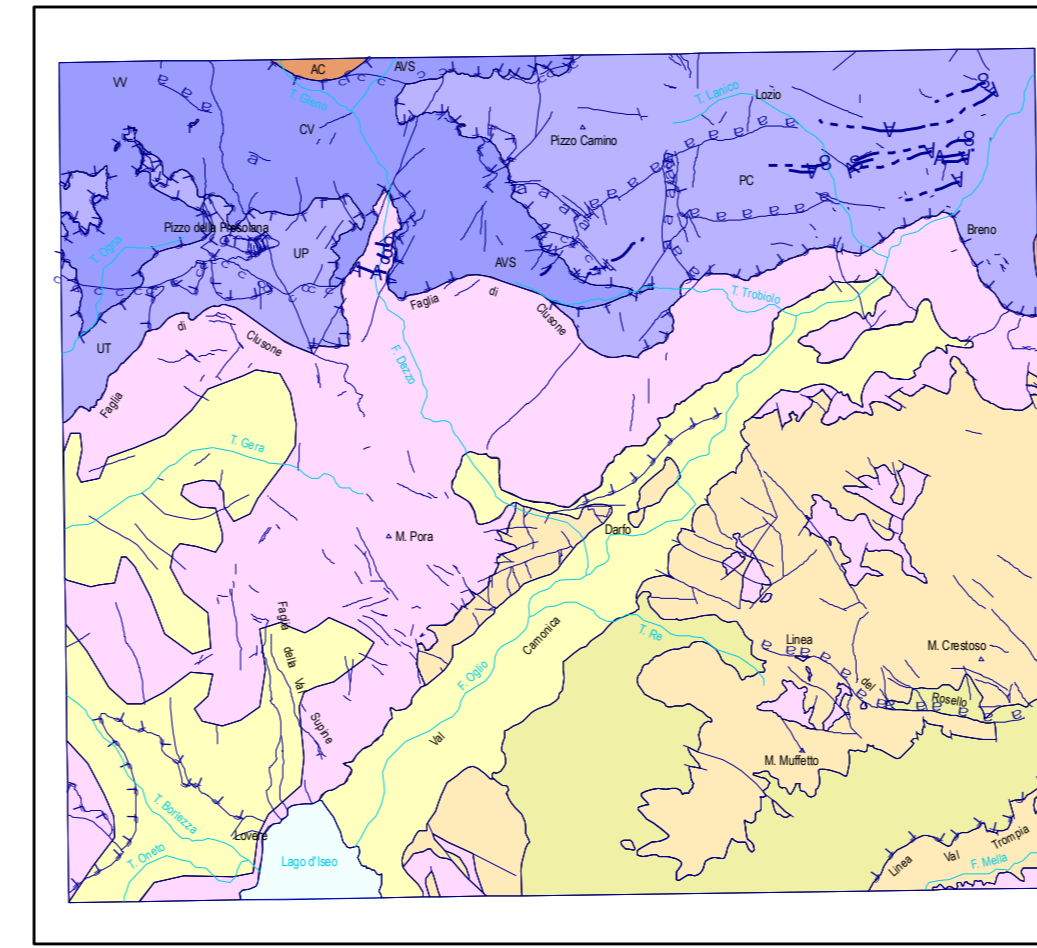
RESPONSABILE DEL PROGETTO: A. Pozzi - Regione Lombardia
COORDINATORE SCIENTIFICO: A. Grippone - Università di Milano
DIRETTORI DEL RILEVAMENTO: F. Fenucci, A. Bini - Università di Milano



SUBDIVISIONE DEI RILEVAMENTI DI UNITÀ SUPERFICIALE ALLA SCALA 1:10.000
RILEVATORI: 1. A. Pozzi, G. Casarini, C. Fabbri (1), G. Grassi (2),
3. Rognoni (1), F. Biondi (1), S. Rossi (2)



SUBDIVISIONE DEI RILEVAMENTI DI S. BRIVIO ALLA SCALA 1:10.000
RILEVATORI: 1. F. Fenucci, C. Fabbri (1), S. Fabbri (2),
A. Rossi (1), G. Casarini (1),
C. Casarini (1), S. Fabbri (2)



- Depositi recentissimi - quaternari
- Archeozoiche (Cristallo Anziano di Cologno (AC))
- UNITÀ ALLOCATIVE (MADONNA - CARNONCA)
- Unità carbonifere (stazioni laterali U. Vigna Vaga (VV), U. Cote di Valcorte (CV), U. "Nazione Alta Val di Scavè" (AVS))
- Unità carbonifere (stazioni laterali U. Torone (TT), U. Pizzolara (PP), U. Pizzo Carro (PC))
- PANAUTOCITONO BERGAMASCO E CULMINAZIONE CAMINA
- Successione triassica
- Successione permiana
- Basamento Cristallo (Massiccio delle Tre Valli Bresciane)
- Platone Adarnello
- to piano an anfrattoso CO
- to piano an anfrattoso CO
- terze geologiche
- tagli
- tagli rispetto regionali
- sonnacimento principale
- tagli dritte

