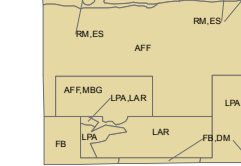


ALLA SCALA 1:100.000 DIRETTORE DEL RILIEVAMENTO: A. Ricci (ed.) - DSI, Università di Milano



UNITA' NON DISTINTE IN BASE AL BACINO DI APPARTENENZA
SISTEMA DEL PO (sino al Poagiasca)
POB Ghiaie e diamanti massivi a distati spaganesi...

BOV CARINOLA DI BOVEGNO
Dolomee vacuolari e calcari dolomitici giallastri, in grosse banche e in subordinate tracce ad elementi orizzontali...

UNITA' DEL BACINO DELLA DOLIA
SUPERFIMETA DEI LAGHI
SISTEMA DI CANTU'
Diamanti massivi con clasti e blocchi di silice...

GRUPPO DEI LAGHI GEMELLI (LG)
FPZ FORMAZIONE DEL PIZZO DEL DIAVOLO
Formazione di Colto. Membero sedimentario Act.

UNITA' DEL BACINO DEL SERO
SUPERFIMETA DELLA SELVA DI CUSIGNO
SISTEMA DI LANTONICO
Diamanti massivi a supporto di matrice sabbiosa...

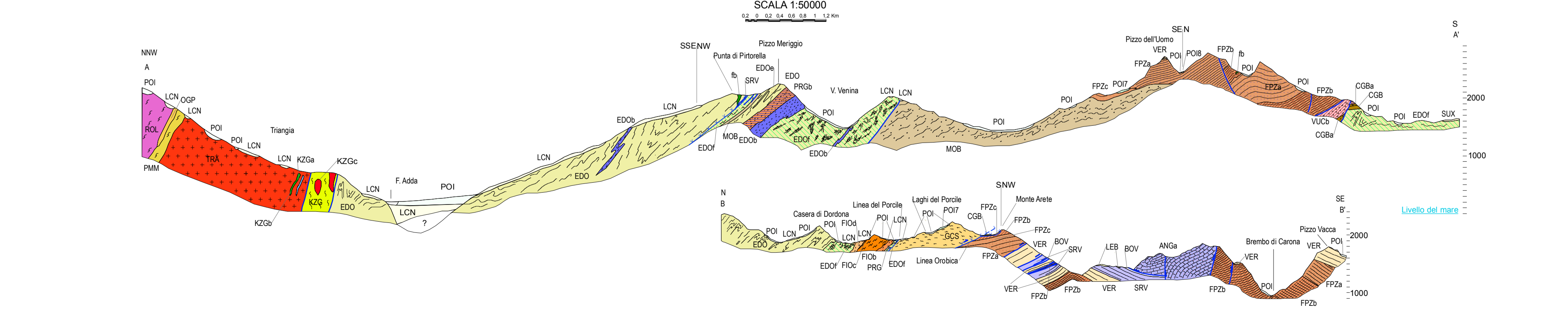
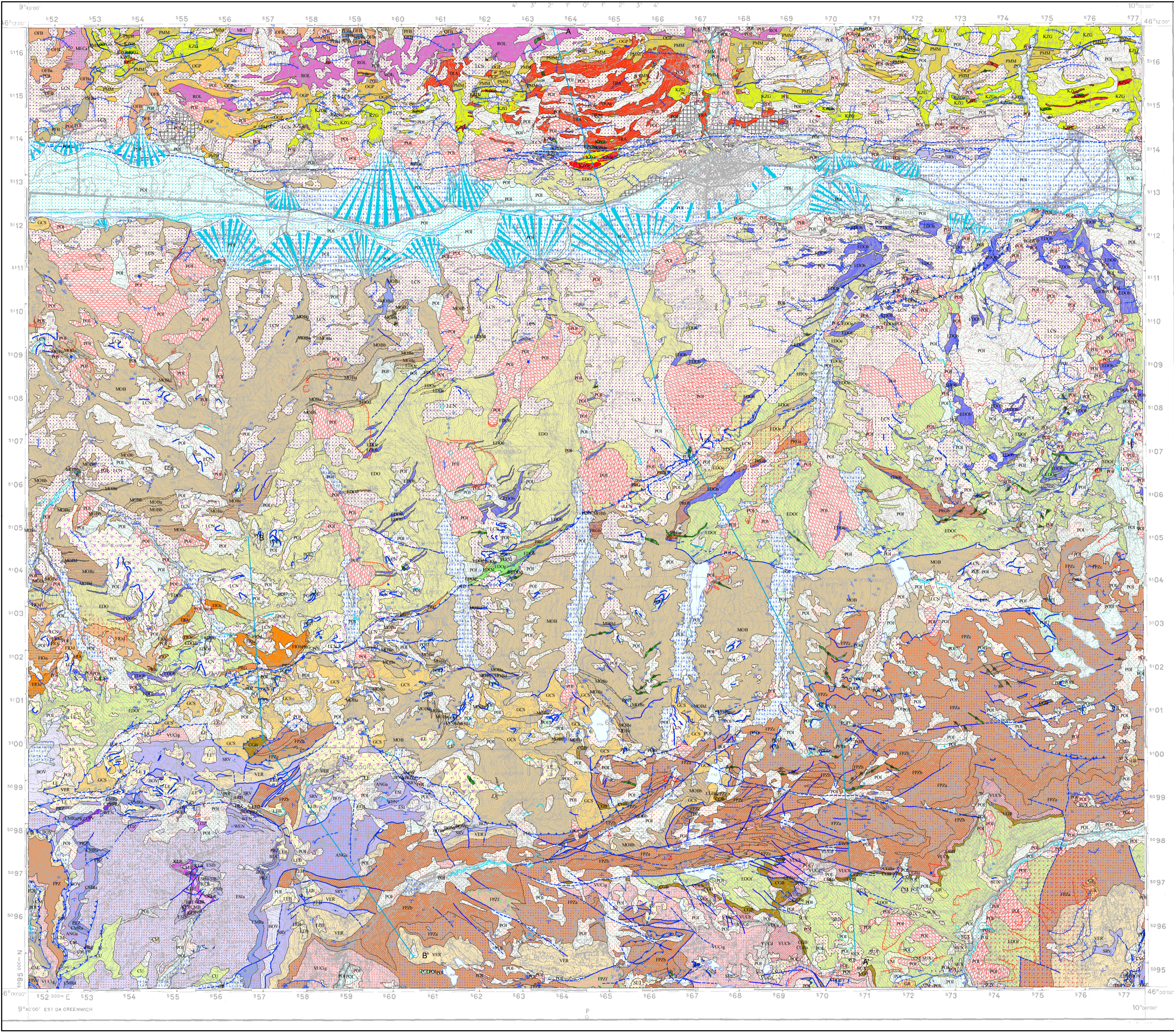
MOB GNEISS DI MORBEGNO
Ripiegata a due ricche con noduli di plagioclasti da massicci a diobolite mafici...

ROCCHE INTRUSIVE TERZIARIE
ROCCHE FILONIANE AFRICHE
ROCCHE FILONIANE EUROPEE
TRAF RIFUZIONE DI TRANGIA

UNITA' DEGLI SICISTI DI EDOLO
GNEISS CHIARI DEL CORNO STELLA
Gneiss di colore chiaro da corazzati a listati...

UNITA' DEL BACINO DEL BREMO
SUPERFIMETA DI LENNA
SISTEMA DI BIANCO
Diamanti massivi con clasti e blocchi di silice...

UNITA' DEL BACINO DEL BREMO
SUPERFIMETA DI LENNA
SISTEMA DI BIANCO
Diamanti massivi con clasti e blocchi di silice...



UNITA' DEGLI GNEISS DELLA PUNTA DI PIETRA ROSSA (CON METAPLUTONI ORODOVICIANI)
ORTOGNESS OCCIDIANI A DUE MICHE
Rocce talora con grossi occhi di K-feldspato...

UNITA' DEGLI GNEISS DEL MONTE CANALE (CON METAPLUTONI PREARCHEICI)
ORTOGNESS DEL MONTE CANALE
Rocce granitico-gneissiche a Qtz-Kfs-Ab-Wm-Chi-Ep-Hbl-Acr...

UNITA' DEGLI GNEISS DEL MONTE CANALE (CON METAPLUTONI PREARCHEICI)
ORTOGNESS DEL MONTE CANALE
Rocce granitico-gneissiche a Qtz-Kfs-Ab-Wm-Chi-Ep-Hbl-Acr...

UNITA' DEGLI GNEISS DEL MONTE CANALE (CON METAPLUTONI PREARCHEICI)
ORTOGNESS DEL MONTE CANALE
Rocce granitico-gneissiche a Qtz-Kfs-Ab-Wm-Chi-Ep-Hbl-Acr...

