

Sommario

Contesto generale.....	2
Schema Entità	2
Descrizione Entità.....	2
Relazioni tra Entità.....	3
Progetto Arc-View	3

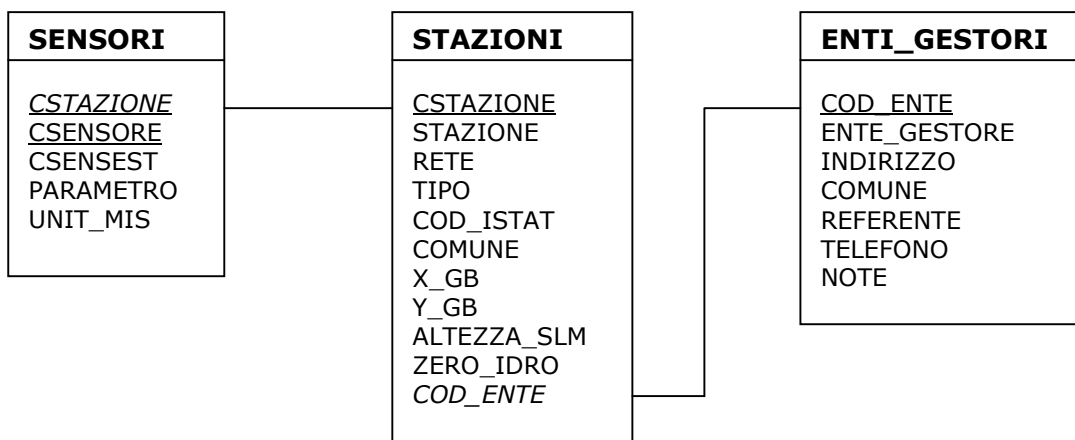
Contesto generale

L'U.O. Protezione civile ha seguito, per la Regione Lombardia, lo sviluppo del programma di potenziamento delle reti di monitoraggio meteo-idropluviometrico di cui al dpcm 15 dicembre 1998. Lo scopo del programma nazionale è quello di assicurare in tempi brevi un sistema automatico, atto a garantire le funzioni di pre-allarme e allarme ai fini di protezione civile.

Nello sviluppo di questo sistema di stazioni remote di monitoraggio per il rilievo di parametri ambientali si è tenuto conto delle reti esistenti gestite da enti diversi. Per questo motivo il sistema complessivo, anche dopo il trasferimento delle reti della Giunta della Regione Lombardia ad ARPA, rimarrà un sistema integrato di reti gestite da più enti.

Questo strumento fornisce le informazioni essenziali dei parametri ambientali rilevati, la loro ubicazione sul territorio e sull'ente gestore.

Schema Entità



Descrizione Entità

- Tabella **SENSORI** - file SENSORI.DBF

Contiene la descrizione dei 1220 parametri rilevati dai sensori meteorologici installati nelle diverse stazioni dislocate sul territorio regionale e di cui si dispone di dati. Ciascuna misura è costituita dal valore misurato, dall'ora in cui è stata effettuata, dalla sua unità di misura e da un codice univoco che la contraddistingue (CSENSEST).

Chiavi:

CSTAZIONE , **CSENSORE** costituiscono la chiave primaria composta
CSTAZIONE è anche la chiave esterna della tabella STAZIONI

Attributi:

<u>CSTAZIONE</u>	Codice della stazione IdroMeteorologica
<u>CSENSORE</u>	Codice del sensore
CSENSEST	Codice univoco del dispositivo, è dipendente dall'Ente Manutentore
PARAMETRO	Descrizione del parametro rilevato
UNIT_MIS	Unità di misura del parametro rilevato

- Tabella **STAZIONI** - file STAZIONI.DBF

Contiene la descrizione delle 260 stazioni collocate sul territorio regionale collegate con il centro di Protezione Civile.

Chiavi:

CSTAZIONE è la chiave primaria
COD_ENTE è anche la chiave esterna della tabella ENTI_GESTORI

Attributi:

<u>CSTAZIONE</u>	Codice della stazione IdroMeteorologica
STAZIONE	Nome della stazione IdroMeteorologica
RETE	Descrizione della Rete di appartenenza
TIPO	Descrizione della tipologia della Stazione
COD_ISTAT	Codice ISTAT del Comune in cui è situata la stazione
COMUNE	Nome del Comune
X_GB	Coordinata X espressa in Gauss-Boaga
Y_GB	Coordinata Y espressa in Gauss-Boaga
ALTEZZA_SLM	Altezza in metri della stazione sul livello del mare
ZERO_IDRO	Altezza in metri dello zero idrometrico per le stazioni di tipo idrometrico
<u>COD_ENTE</u>	Codice progressivo dell'Ente Gestore responsabile

- Tabella **ENTI_GESTORI** - file ENTI_GESTORI.DBF

Contiene la descrizione dei 15 Enti Gestori che si occupano del buon funzionamento di ciascuna stazione, della fornitura delle misure e dell'eventuale ampliamento della rete.

Chiavi:

COD_ENTE è la chiave primaria

Attributi:

<u>COD_ENTE</u>	Codice progressivo dell'Ente Gestore
ENTE_GESTORE	Nome dell'Ente Gestore della Stazione
INDIRIZZO	Indirizzo della sede dell'Ente Gestore
REFERENTE	Nominativo della persona Responsabile della rete
TELEFONO	Numero di telefono del Responsabile
NOTE	Campo con notizie di particolare rilievo

Relazioni tra Entità

Le tabelle STAZIONI e SENSORI contengono il campo CSTAZIONI che consente una relazione diretta - uno a molti - (in una stazione sono installati più sensori).

Le tabelle ENTI_GESTORI e STAZIONI contengono il campo COD_ENTE che consente una relazione diretta - uno a molti - (un ente gestore gestisce più stazioni).

Progetto Arc-View

Il progetto stazioni_idrometeo_xsit.apr mostra la copertura puntuale "stazioni" derivante dal file di tipo 'shape' stazioni_idrometeo_xsit.shp. Tramite le relazioni appena descritte (codici CSTAZIONE e COD_ENTE) è stato possibile collegare questa copertura alle tabelle SENSORI derivante dal file SENSORI.DBF, ed ENTI_GESTORI derivante dal file ENTI_GESTORI.DBF. Risulta quindi possibile mostrare la collocazione della stazione o delle stazioni di interesse a fronte di una selezione dell'Ente gestore oppure anche tramite la selezione di un solo sensore.